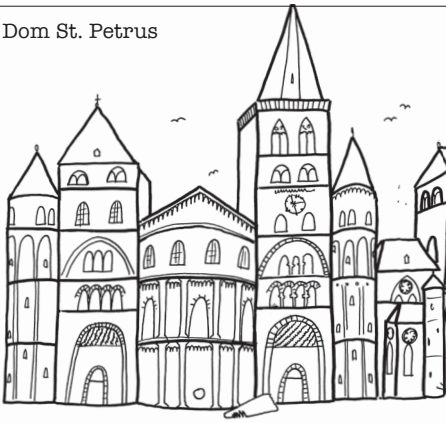


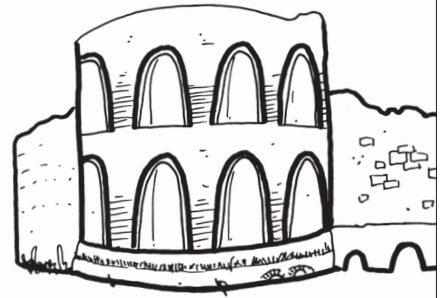
Dom St. Petrus



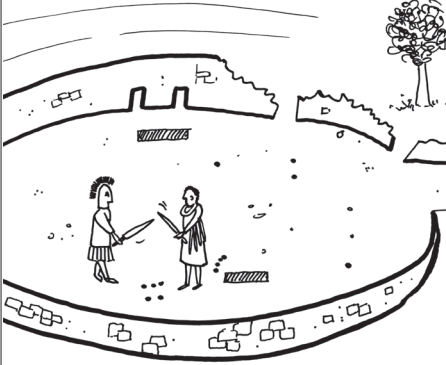
Porta Nigra



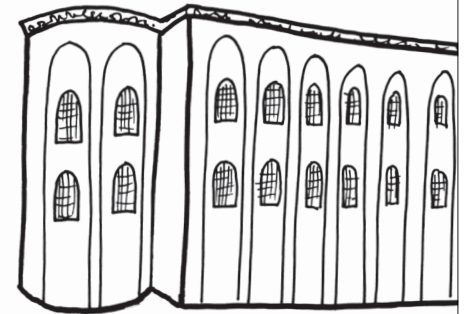
Kaiserthermen



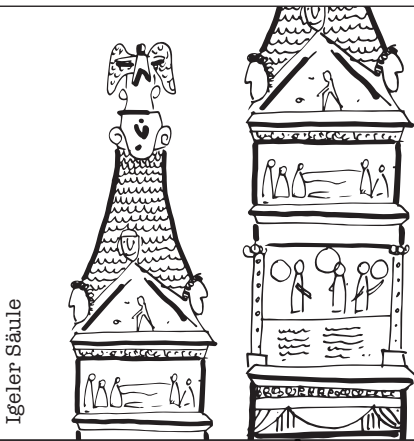
Amphitheater



Liebfrauen-Basilika

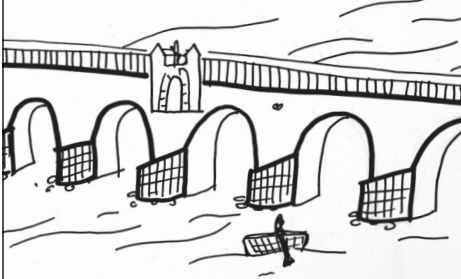


Konstantin-Basilika

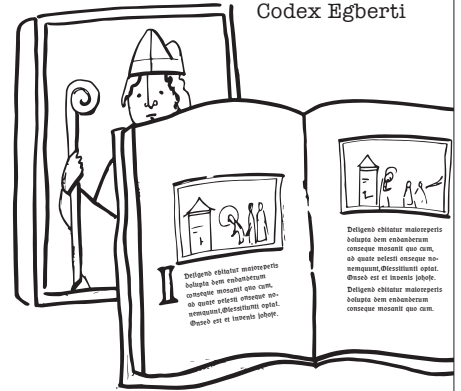


Igeler Säule

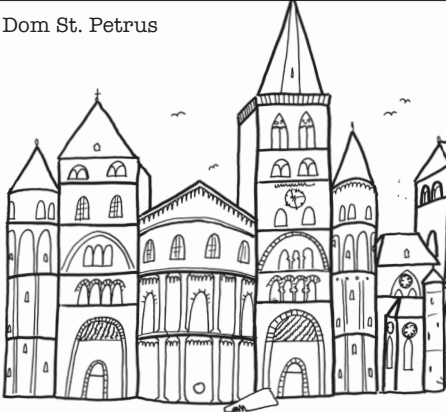
Römerbrücke



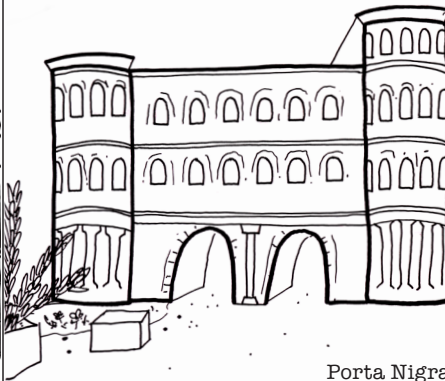
Codex Egberti



Dom St. Petrus



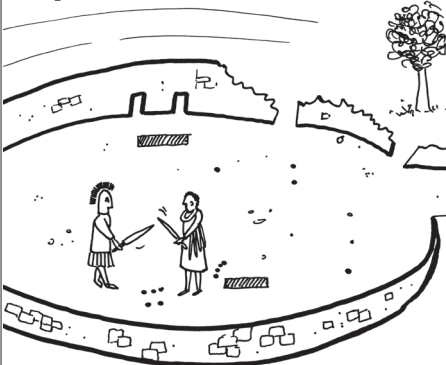
Porta Nigra



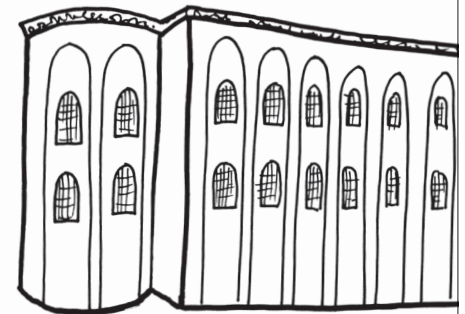
Kaiserthermen



Amphitheater

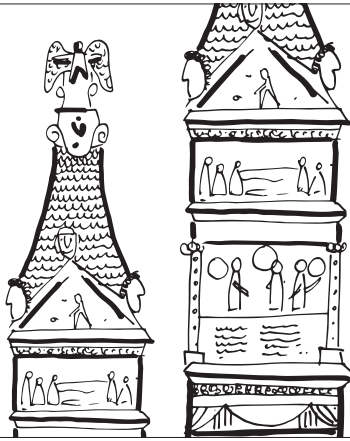


Liebfrauen-Basilika



Konstantin-Basilika

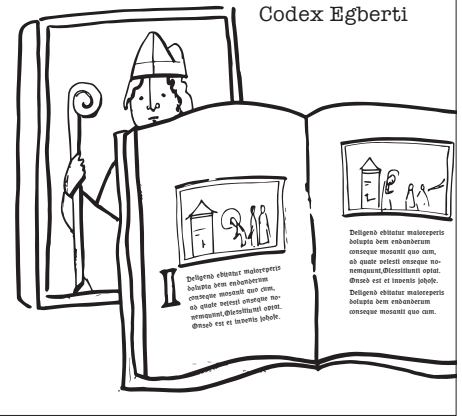
Igeler Säule



Römerbrücke



Codex Egberti



TRIER

UNESCO LEGESPIEL

VORBEREITUNG

Alle Spielkarten entlang der schwarzen Linien ausschneiden.

SPIELVERLAUF

Die Spieler müssen versuchen, möglichst viele Paare zu finden. Zu Beginn des Spiels werden alle Spielkarten verdeckt auf dem Tisch verteilt. Ist ein Spieler am Zug, darf er zwei Plättchen aufdecken. Zeigen die Plättchen identische Motive, dann hat der Spieler ein Paar gefunden und legt beide Plättchen offen vor sich ab. Der Spieler ist so lange am Zug, bis er zwei ungleiche Spielkarten aufdeckt.

TIPP

Die Spielkarten können auch in unterschiedlichen Farben und Farbkombinationen ausgemalt werden. So wird es noch schwieriger sich die Paare zu merken.

Viel
Spaß!