

Entdecke des Markgräfliche Opernhaus!

Öffne zunächst die **360 Grad-Ansicht des Opernhauses**:

<https://www.bayreuth-wilhelmine.de/deutsch/opernh/virtuell.htm>

Mach Dich damit vertraut und löse dann die folgenden fünf Aufgaben.

Hinter jeder Lösung findest Du einen Buchstaben. Alle Buchstaben zusammen ergeben das Lösungswort. Trage die Buchstaben der Reihe nach unten ein.

Aufgabe 1:

Der Adler ist das Wappentier der Markgrafschaft Bayreuth. Wie viele rote Adler kannst Du entdecken?



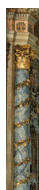
2 [M]

4 [F]

6 [T]

Aufgabe 2:

Wieviele Säulen befinden sich insgesamt links und rechts der Bühne?



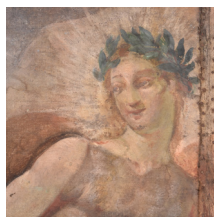
4 [A]

6 [U]

8 [E]

Aufgabe 3:

Ein Gemälde ziert die Decke des Opernhauses. Ganz oben sitzt der Gott Apoll auf einer Wolke. Was hält er in Händen?



ein Schwert [L]

einen Blitz [N]

ein Musikinstrument [S]

Aufgabe 4:

Welche Farbe hat der Bühnenvorhang? Er ist übrigens nicht aus Stoff, sondern nur auf Holz gemalt.

blau [Ö]

rot [I]

gold [P]

Aufgabe 5:

Über der Bühne, über dem Wappen mit dem roten Adler, befindet sich ein Gegenstand. Er erinnert an die Herkunft der Markgräfin Wilhelmine. Welcher?

ein Helm [M]

eine Krone [K]

ein Dreispitz (ein Hut mit drei Ecken) [A]

Lösungswort:

□	□	□	□	□
---	---	---	---	---



Bayerische
Schlösserverwaltung